



Concor[®] Cor

bisoprolol 2,5 mg, 5 mg, 10 mg



Апсолутно индициран ...



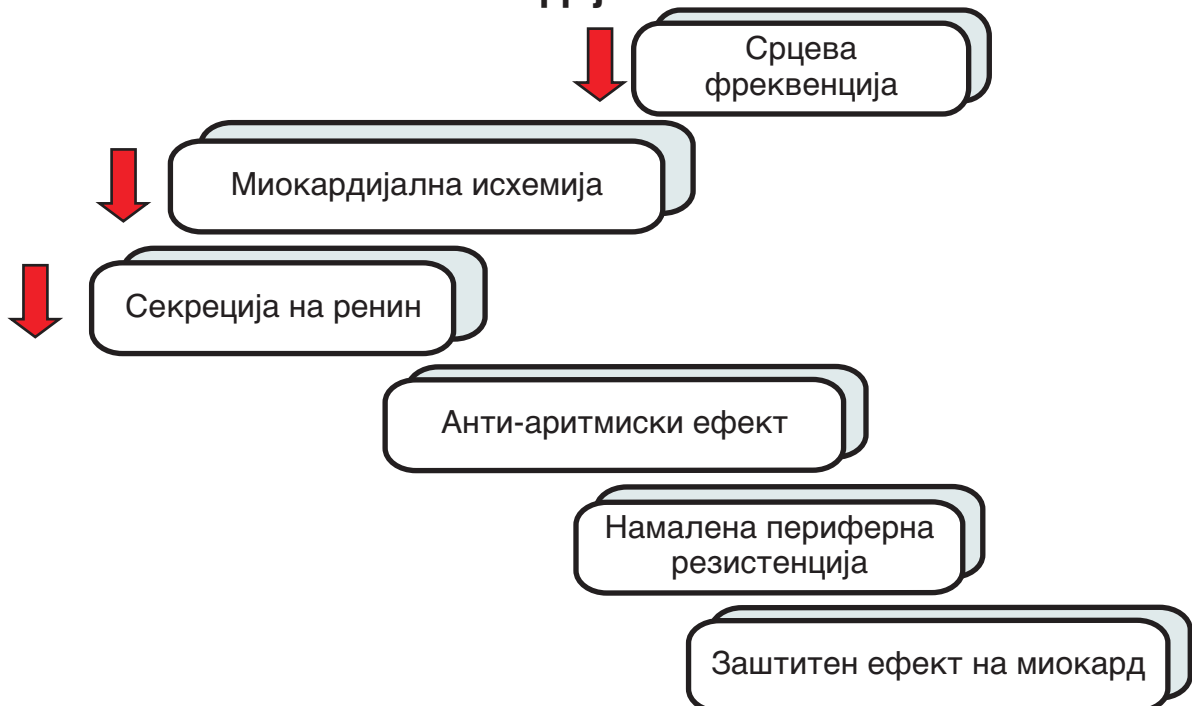
Concor[®] Cor

bisoprolol 2,5 mg, 5 mg, 10 mg

- Активацијата на симпатичкиот нервен систем е една од главните патофизиолошки абнормалности кај пациентите со хронична срцева слабост.¹⁾



- Concor[®] COR - Механизам на дејство²⁾



Ајсолутино индициран ... 

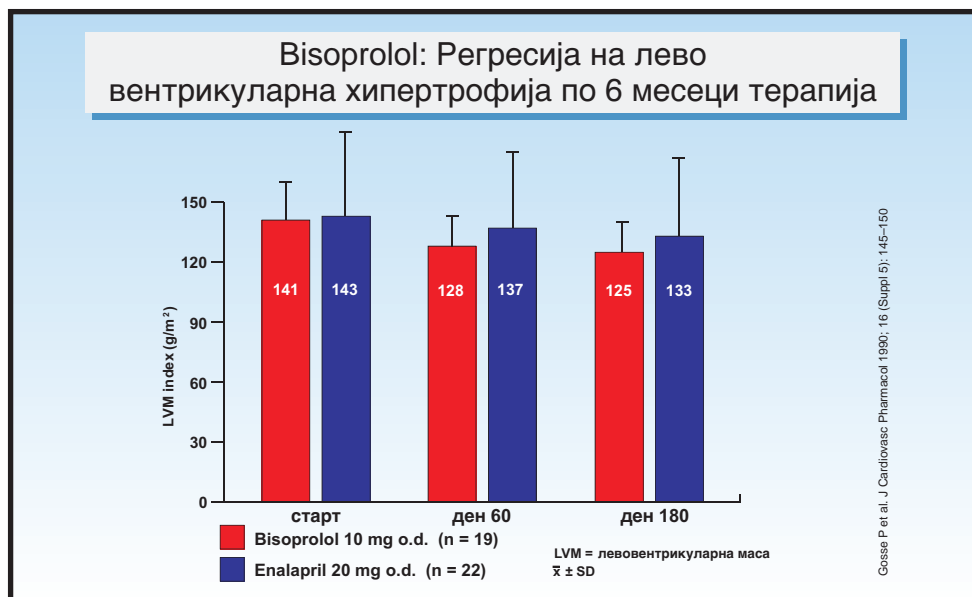
Concor[®] Cor

bisoprolol 2,5 mg, 5 mg, 10 mg

Оптимален фармакокинетски профил



Регресија и подобрување на левовентрикуларна функција при ХСС



Ајсолутино индициран ... 

Concor[®] Cor

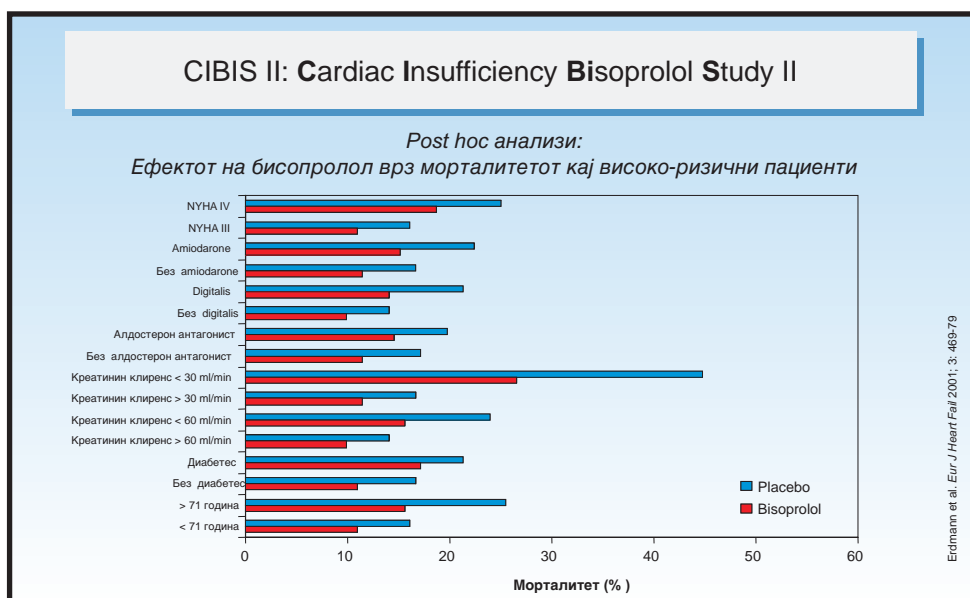
bisoprolol 2,5 mg, 5 mg, 10 mg

Референтна студија CIBIS II (1996-1999)^{3),4),5)}

- ↓ 34 % морталитет
- ↓ 44 % ненадејна смртност
- ↓ 29 % кардиоваскуларен морталитет
- ↓ 20 % хоспитализација
- ↓ 36 % хоспитализација заради влошување на хронична срцева слабост

"Concor[®] COR го редуцира морталитетот кај пациентите со хронична срцева слабост од сите етиологии, на сите толерирани дози и неговото прекинување го зголемува ризикот од морталитет."⁶⁾

Неспоредлив ефект на морталитетот во суб-групи



Ретроспективните анализи на CIBIS II ја оправдуваат употребата на Concor[®] Cor кај сите пациенти независно од возраст, NYHA функционална класа, присуство на дијабет, ренална инсуфициенција или истовремена терапија со дигиталис, амиодарон или алдостерон антагонисти.⁷⁾

Ајсолутино индициран ... 

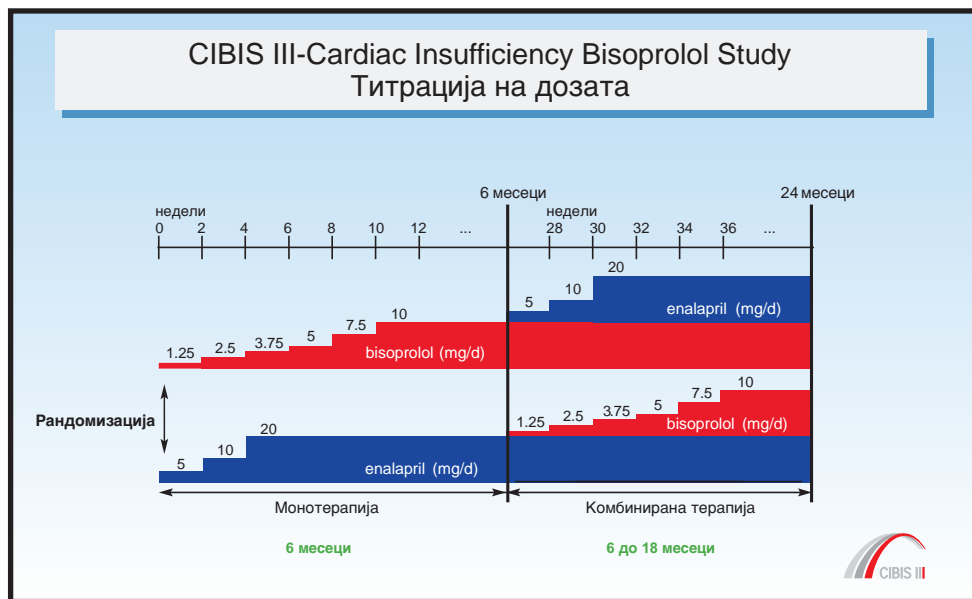
Concor® Cor

bisoprolol 2,5 mg, 5 mg, 10 mg

CIBIS III (2002 -2005)

Компарација на две терапевтски стратегии за ХСС:

- Започнување на терапијата со Concor® Cor и последователно додавање на enalapril
- Започнување на терапијата со enalapril и последователно додавање на Concor® Cor



Податоци за пациентите вклучени во студијата

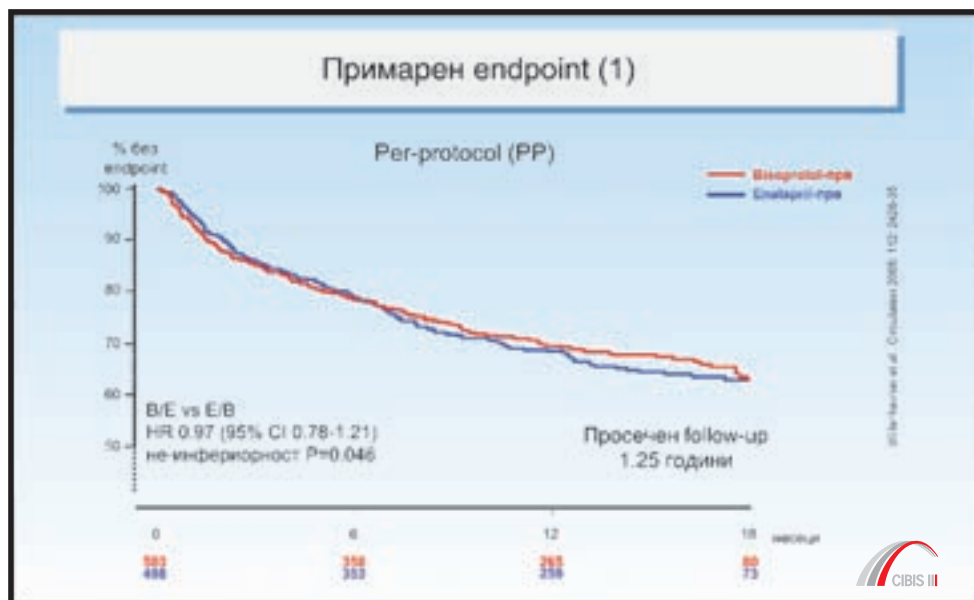
	Bisoprolol - нпрв (n=505) Mean / n	% / SD	Enalapril - прв (n=505) Mean / n	% / SD
Возраст (години)	72.4	5.8	72.5	5.7
Мажи	333	65.9	356	70.5
NYHA Class II/III	245 / 260	48.5 / 51.5	250 / 255	49.5 / 50.5
LVEF (%)	28.8	4.8	28.8	5.2
Срцева фрекф. (bpm)	78.8	13.8	79.5	13.2
КП (mm Hg)	134 / 80	17 / 10	134 / 81	17 / 10
Етиологија				
КВБ	309	61.2	321	63.6
Хипертензија	197	39.0	172	34.1
Диабет	95	18.8	113	22.4
Диуретичен третман	430	85.1	421	83.4
Loop диуретици	361	71.5	338	66.9
Aldo. рес. блокатори	72	14.3	62	12.3
Гликозиди	166	32.9	155	30.7

Ајсолутино индициран ... 

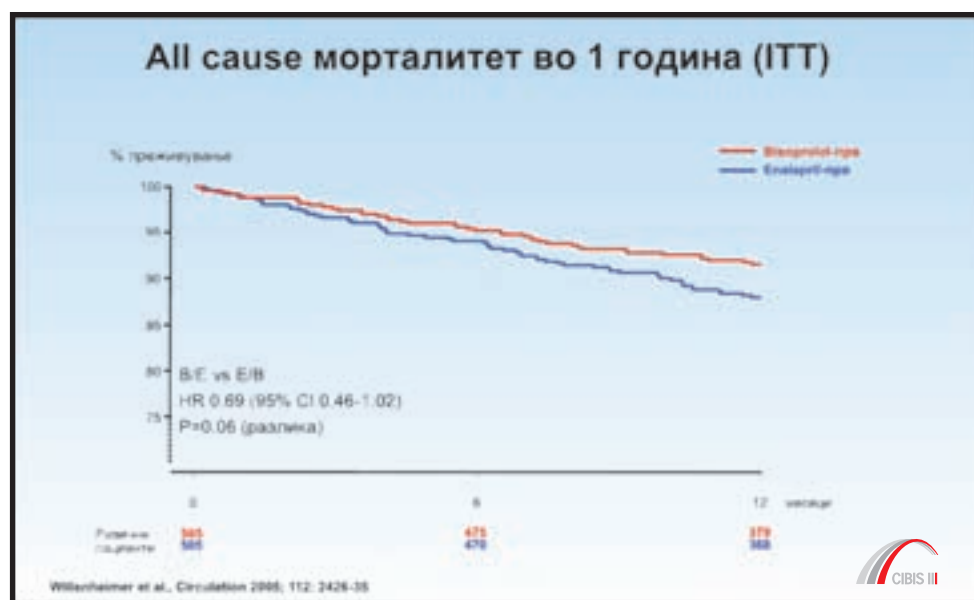
Concor[®] Cor

bisoprolol 2,5 mg, 5 mg, 10 mg

- **Старт со бисопролол или еналаприл**
- клинички компарабилен ефект (морталитет, хоспитализација)



- **31% редукција на смртноста во корист на бисопролол vs еналаприл**
при вовед во терапијата

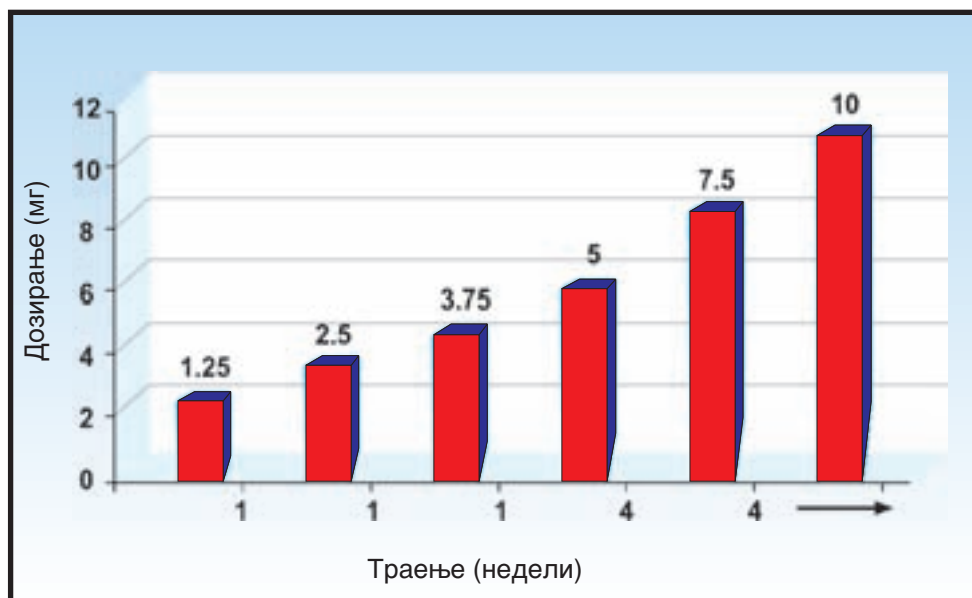


- **CIBIS III -слободен избор на иницијален третман на ХСС-еналаприл или бисопролол - избор заснован на проценката на лекарот за секој пациент индивидуално⁸⁾**

Concor[®] Cor

bisoprolol 2,5 mg, 5 mg, 10 mg

Дозирање - титрациона шема



Дел од препораките на Европско здружение на кардиолози:

- Стартувајте со многу ниска доза и титрирајте ја до дозата на одржување која се покажала ефикасна во големите студии. Дозата може да се дуплира секоја 1-2 недели ако претходната добро се поднесува. Повеќето пациенти може да се водат амбулантски.
- Мониторирајте го пациентот при симптоми на срцева слабост како задршка на течности, хипотензија и симптомска брадикардија.
- Доколку симптомите се влошуваат, прво зголемете ја дозата на диуретиците, или АКЕ - инхибиторот; привремено намалете ја дозата на бета-блокаторот ако е неопходно.
- Во случај на хипотензија, прво намалете ја дозата на вазодилататорот; намалете ја дозата на бета-блокаторот само ако е неопходно.
- Намалете ги или прекинете ги лековите кои можат да ја намалат срцевата фреквенција во случај на брадикардија; намалете ја дозата на бета-блокаторот ако е неопходно, но прекинете го само ако е јасно неопходно.
- Секогаш имајте го во предвид повторното воведување и титрација на бета-блокаторот кога пациентот ќе биде стабилен.

Европско Здружение на Кардиолози - Препораки, 2005

...од хипертензија до хронична срцева слабост

Бета-1 потентна селективност

Импресивен ефект кај пациенти со хронична срцева слабост

Се зема еднаш дневно

Оптимални фармакокинетски особини

Постепена титрација

Ризикот од несакани дејства е минимален

Одлични резултати во редукција на КВ смртност

Липидниот и гликозниот профил незасегнат

Одржување на стабилноста на хроничната срцева слабост

Лесно е кога го имаш **Concor[®] COR**

Референци:

1. Heart, 85 : 97-103; 2001.
2. Satellite symposium from the XXI Congress of the European Society of Cardiology; 1999.
3. Satellite, symposium from the 1 st Internacional Merck Heart Failure Symposium; 2001.
4. Satellite symposium from the Heart Failure Update Congress; 2002.
5. Satellite symposium from the Heart Failure Update Congress; 2000.
6. European Heart Journal, 24:552-9; 2003.
7. European Journal of Heart Failure, 3: 469-79; 2001.
8. Willenheimer et al., Circulation 2005; 112: 2426-35

Пакување:

Concor[®] COR 2.5 mg: 30 филм-таблети

Concor[®] COR 5 mg: 30 филм-таблети

Concor[®] COR 10 mg: 30 филм-таблети



Merck KGaA
Дармштадт, Германија
www.merck.de
www.bisoprolol.com



Варус
"Мито Хаџивасилев Јасмин" бб, 1000 Скопје
тел. (02) 3115 122, 3161 806, факс: 3137-013
e-mail: varus@varus.com.mk
www.varus.com.mk